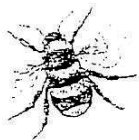


Deze bijenkast*
wordt ook wel
'bijenhotel'
genoemd.

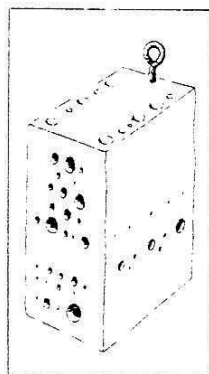
Dit is de vriendelijk
geprijsde variant van
de metselbijkast.

Deze metselbijkast* leent zich uitstekend om
metselbijen te observeren. Deze kast is voorzien van
buisjes met een inwendige diameter van 4mm, 8mm
en 10 mm waarin de bijen zich kunnen inmitselen.



Broedgelegenheid

Hebt u een stukje tuin of een balkon waar de zon gedurende
lange tijd van de dag schijnt, dan is het leuk om op die
plaats eens een stuk boomstam of een blok hout op te

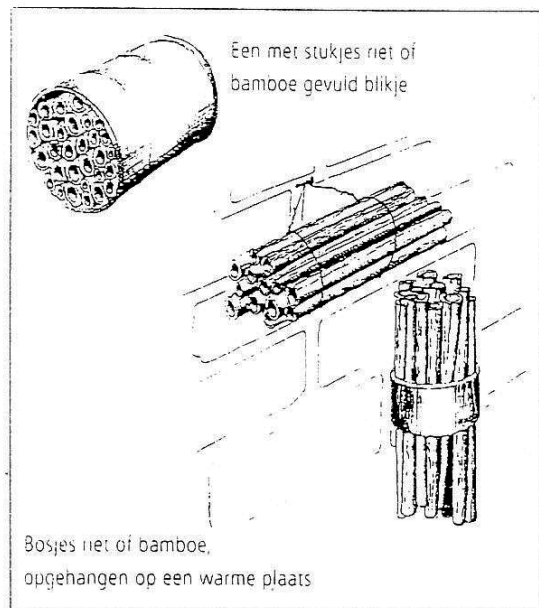


hangen. In het hout boort u
gaatjes van verschillende diameter
(van 2 tot en met 8 mm), zo dat ze
andere geboorde gangen niet
kruisen. De gangen moeten
minimaal 3 cm en maximaal 25 cm
diep zijn. Behangersbijtjes, metsel-
bijen, wolbijen en tal van andere
soorten komen er in verschillende
seizoenen in nestelen. Ze leggen
eieren in de openingen, waarna ze
de gaten dichtmitselen. Na enige

tijd verbreken de jonge diertjes de verzegeling en vliegen uit.

Bijzonder aardig is ook het ophangen van bundeltjes holle
takjes van bijvoorbeeld vlier, vlinderstruik, boerenjasmijn,
braam of framboos. Het zachte merg wordt door de insecten
zelf weggeknaagd, maar het stimuleert ze als u aan de
uiteinde een beginnetje voor ze maakt door wat merg weg

te halen. Bundeltjes riet en bamboe doen het ook goed,
maar een van de uiteinden van elke stengel moet wel met
een tussenschotje dicht zitten.



Een met stukjes riet of
bamboe gevuld blikje

Bosjes riet of bamboe,
opgehangen op een warme plaats

Arbeidscentrum De Boei
Nettenboetsterstraat 11
3133 EP Vlaardingen

tel: 010-2342889
fax: 010-2343233